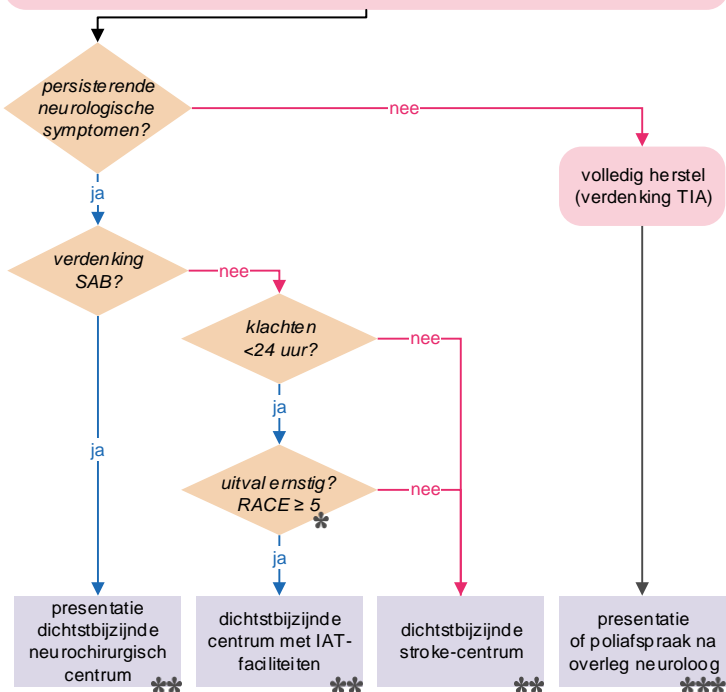


afwijkende FAST-test en/of neurologische symptomen



* RACE

- scoort RACE scale bij de patiënt en noteert deze volledig in DRF

- **
vooraankondiging (via SEH) dienstdoende neuroloog / A(N)IOS-neurologie
- draagt over via SBAR (geeft vitale parameters, RACE-score, glucose, gebruik antistolling en overige medicatie door)
- plaatst groene of grijze venflon in vene elleboogsplooi bij voorkeur bdz
- stroke-centrum; alle ziekenhuizen in regio met SEH
- IAT-centrum; HAGA ZH (locatie Leyweg), HMC (locatie Westeinde), LUMC

- ***
wanneer patiënt niet vervoerd wordt dient huisarts / HAP altijd direct geïnformeerd te worden (dus ook na overleg neuroloog)

RACE
SCALE

Rapid Arterial occlusion Evaluation scale

Patiënten identificeren die in aanmerking komen voor endovasculaire behandeling (IAT)
ROAZ regio WEST

AANGEZICHTSVERLAMMING	0	Geen afwijkingen
	1	Enige asymmetrie mondhoek
	2	Ernstige aangezichtsverlamming
ARMEN (vraag de patiënt de ogen te sluiten en beide armen 90 graden gedurende 10 seconden te strekken met de handpalmen omhoog)	0	Armen blijven 10 seconden gestrekt
	1	Arm zakt uit
	2	Lukt niet om arm op te tillen
BENEN (vraag de patiënt de benen gedurende 5 seconden (gebogen) in de lucht houden)	0	Geen afwijkingen, benen blijven in de lucht gedurende 5 seconden
	1	1 been zakt uit binnen 5 seconden
	2	1 been kan niet worden opgetild
HOOFD EN BLIKVELD (laat patiënt met ogen naar links en rechts kijken, patiënt houdt hierbij het hoofd stil)	0	Geen afwijking
	1	Kan niet volledig naar links of rechts kijken en/of er is sprake van een dwangstand van hoofd in een richting en/of de ogen kijken in één richting
Na beoordeling van bovenstaande 4 categorieën, waar is dan sprake van? Rechts- of linkszijdige afwijking? Is sprake van een rechtszijdige afwijking , beoordeel dan nu alleen AFASIE Is sprake van een linkszijdige afwijking , beoordeel dan nu alleen AGNOSIE (dus niet beiden beoordelen en scoren)		
AFASIE Vraag patiënt (niet non-verbaal voordoen); (1) ogen te sluiten (2) duim op te steken (met niet aangedane zijde)	0	Geen afwijking, voert beide opdrachten goed uit
	1	Voert één opdracht goed uit
	2	Voert geen van beide opdrachten uit
AGNOSIE Houd de arm van de patiënt voor de patiënt, en vraag (1) 'wiens arm is dit?' (test eerst aangedane zijde) (2) Beseft patiënt dat er neurologische beperkingen zijn?	0	Normaal, herkent arm en er zijn geen neurologische beperkingen
	1	Matig, herkent arm niet OF heeft geen besef van neurologische beperkingen
	2	Ernstig, herkent arm niet EN heeft geen besef neurologische beperkingen
Totaal maximale score is 9 *		

Een score van 5 of hoger duidt mogelijk op een occlusie van een groot cerebraal bloedvat.

* De maximale score is 9 (niet 11) omdat de beoordeling afasie en agnosie alleen aan de linker- of aan de rechterkant gebeurt, niet aan beide.